

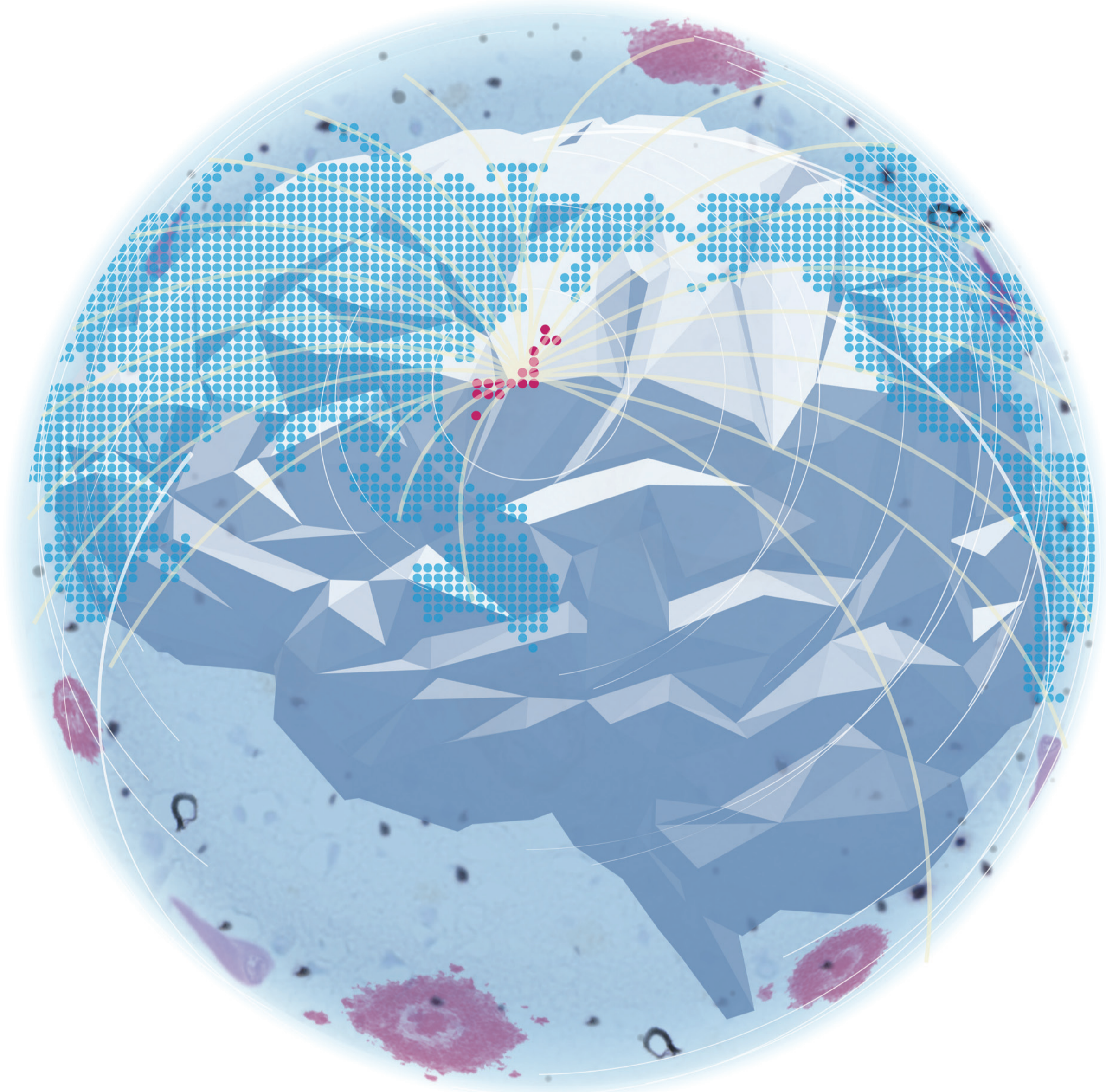
第36回



日本認知症学会学術集会

The 36th Annual Meeting of Japan Society for Dementia Research

「認知症を診る、治す、防ぐ」
地域から研究へ、研究から地域へ



2017年11月24^(金)日～26^(日)日

会場：石川県立音楽堂 | ANAクラウンプラザホテル金沢

会長：山田 正仁 金沢大学大学院医薬保健学総合研究科 脳老化・神経病態学(神経内科学)

運営事務局 / E-mail: jsdr36@c-linkage.co.jp
株式会社コンベンションリンクージ Linkage 北陸 内
〒920-0025 石川県金沢市駅西本町1丁目14番29号 サン金沢ビル3F
TEL: 076-222-7571 FAX: 076-222-7572

学術集会事務局 / E-mail: dementia36@med.kanazawa-u.ac.jp
金沢大学大学院医薬保健学総合研究科 脳老化・神経病態学(神経内科学)
〒920-8640 石川県金沢市宝町13-1